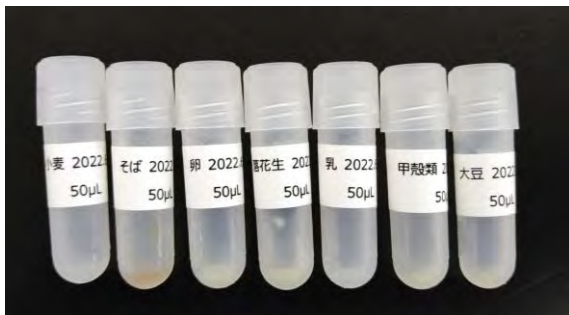
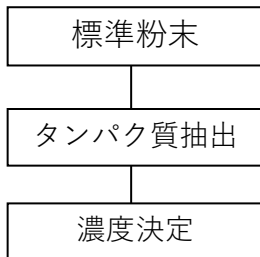


食物由来アレルギー抽出物

特徴

- ・ LC-MS/MSを用いた食物アレルギー分析の標準物質としてご利用ください。
- ・ 標準粉末（消費者庁通知法※を参考に調製）を材料としています。



製品情報

容 量：50 μ L/本
 濃 度：約5~50 mg/mL
 （対象アレルギーにより異なります）
 外 観：液体
 保管条件：-20°C

◆製品ラインアップ

製品名	製品番号	包装
食物由来アレルギー抽出物（小麦）	49107-00	1本
	49107-01	5本
食物由来アレルギー抽出物（卵）	49107-02	1本
	49107-03	5本
食物由来アレルギー抽出物（乳）	49107-04	1本
	49107-05	5本
食物由来アレルギー抽出物（そば）	49107-06	1本
	49107-07	5本
食物由来アレルギー抽出物（落花生）	49107-08	1本
	49107-09	5本
食物由来アレルギー抽出物（甲殻類）	49107-10	1本
	49107-11	5本
食物由来アレルギー抽出物（大豆）	49107-12	1本
	49107-13	5本

LC-MS/MSを用いた食物アレルギー分析とは

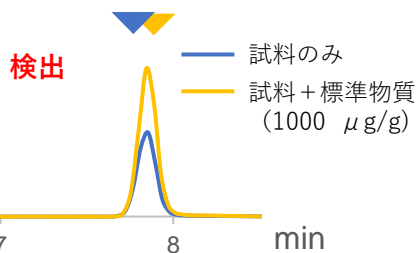
複数アレルギーの一斉検査が可能であり、様々な食品への汎用性が高く、選択性が高い手法です。

- 偽陽性や偽陰性の解消に
- 複数アレルギーの一斉分析に
- 想定外の混入発見
- 自主検査に

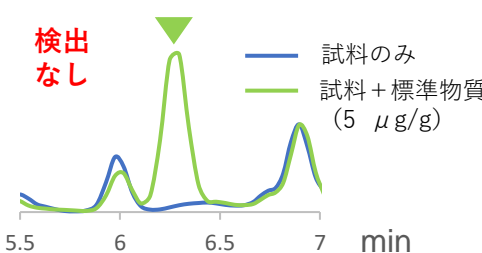
◆LC-MS/MSを用いた標準物質の分析例

例1 大麦入りパックご飯 小麦アレルギー分析

小麦と大麦用イオン

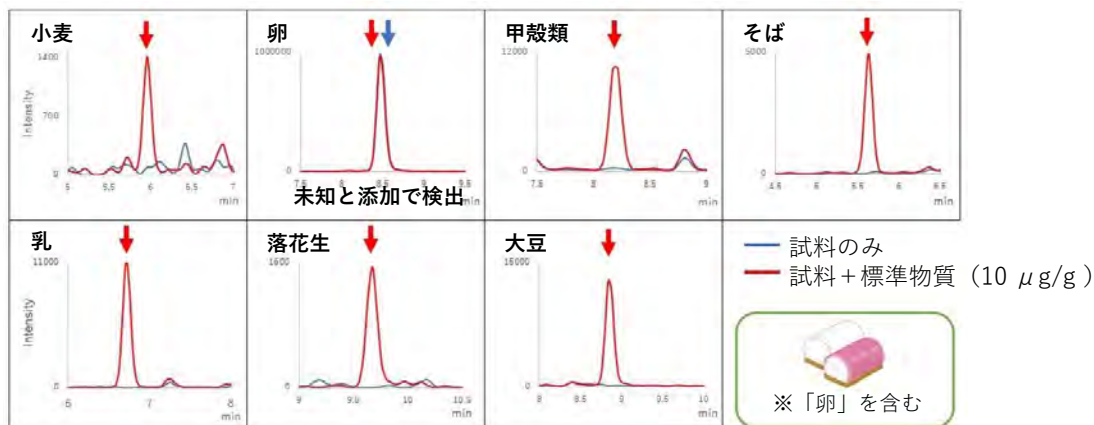


小麦用イオン



大麦検出
 （小麦不検出）
 試料に
 大麦のみ含まれる

例2 複数アレルギーの一斉分析（蒲鉾）



例3 市販加工食品の分析結果

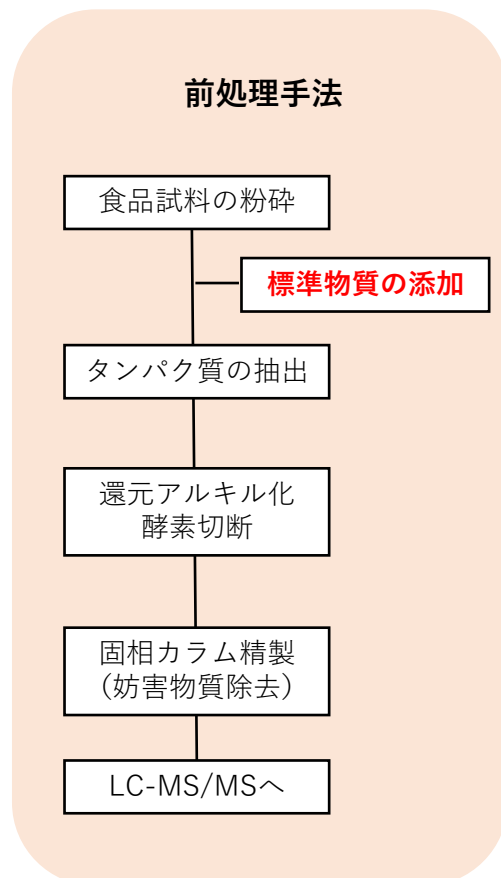
試料	アレルギー	併行精度 ^{※1} (RSD%)	真度 ^{※1} (%)	相関係数 ^{※2} (r)	定量下限 ^{※2} (µg/g)
焼き菓子	小麦	8	97	0.990	1
	卵	6	103	0.983	1
	牛乳	7	99	0.987	1
	落花生	3	104	0.987	0.5
	そば	3	110	0.983	1
	甲殻類	6	99	0.983	1
	大豆	6	101	0.985	0.5
ベビーフード	小麦	2	100	0.996	1
	卵	3	93	0.997	1
	牛乳	4	96	0.997	1
	落花生	10	103	0.997	1
	そば	3	97	0.997	1
	甲殻類	3	101	0.998	1
	大豆	6	101	0.993	1
レトルトパウチ食品	小麦	3	105	0.988	5
	卵	7	99	0.995	0.5
	牛乳	2	102	0.996	0.5
	落花生	7	105	0.996	0.5
	そば	3	102	0.994	0.5
	甲殻類	4	100	0.996	1
	大豆	6	100	0.994	1

市販加工食品（アレルギー不使用）に、標準物質を添加（n=5）

※1:10 µg/g

※2:0.5~20 µg/g

◆標準物質の使用例



製造元

一般財団法人 雑賀技術研究所

〒640-8341

和歌山市黒田二丁目1番20号

TEL 073(474)0860(代) FAX 073(474)0862

www.saika.or.jp

ご購入は、関東化学株式会社製品の取扱代理店まで