

食物アレルギー検査関連試薬

標準物質 食物由来アレルギー抽出物

特長

- LC-MS/MSを用いた食物アレルギー検査用 **標準物質** としてご利用下さい。
- 対象食物由来の複数タンパク質を含みます。*1



食物由来アレルギー抽出物 (小麦)

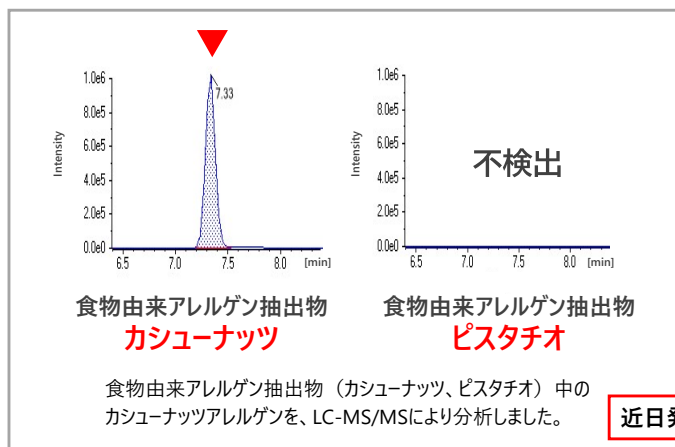
特定原材料

製品名	製品番号	容量	保存方法
食物由来アレルギー抽出物 (小麦)	49107-00	50 μL × 1本	冷凍 -20°C 以下
	49107-01	50 μL × 5本	
食物由来アレルギー抽出物 (卵)	49107-02	50 μL × 1本	
	49107-03	50 μL × 5本	
食物由来アレルギー抽出物 (乳)	49107-04	50 μL × 1本	
	49107-05	50 μL × 5本	
食物由来アレルギー抽出物 (そば)	49107-06	50 μL × 1本	
	49107-07	50 μL × 5本	
食物由来アレルギー抽出物 (落花生)	49107-08	50 μL × 1本	
	49107-09	50 μL × 5本	
食物由来アレルギー抽出物 (甲殻類)	49107-10	50 μL × 1本	
	49107-11	50 μL × 5本	
食物由来アレルギー抽出物 (くるみ)	49107-18	100 μL × 1本	
	49107-19	100 μL × 5本	
食物由来アレルギー抽出物 (カシューナッツ)	49107-22	100 μL × 1本	
	49107-23	100 μL × 5本	

特定原材料に準ずるもの

製品名	製品番号	容量	保存方法	
食物由来アレルギー抽出物 (大豆)	49107-12	50 μL × 1本	冷凍 -20°C 以下	
	49107-13	50 μL × 5本		
食物由来アレルギー抽出物 (アーモンド)	49107-20	100 μL × 1本		
	49107-21	100 μL × 5本		
食物由来アレルギー抽出物 (マカダミアナッツ)	49107-24	100 μL × 1本		
	49107-25	100 μL × 5本		
食物由来アレルギー抽出物 (ごま)	49107-26	100 μL × 1本		
	49107-27	100 μL × 5本		
食物由来アレルギー抽出物 (ピスタチオ)	49107-28	100 μL × 1本		
食物由来アレルギー抽出物 (ピスタチオ)	49107-30	100 μL × 5本		
食物由来アレルギー抽出物 (オレンジ)	49107-31	1,000 μL × 1本		
	49107-32	1,000 μL × 5本		
食物由来アレルギー抽出物 (キウイフルーツ)	49107-33	1,000 μL × 1本		
食物由来アレルギー抽出物 (キウイフルーツ)	49107-34	1,000 μL × 5本		
食物由来アレルギー抽出物 (バナナ)	49107-35	1,000 μL × 1本		
	49107-36	1,000 μL × 5本		
食物由来アレルギー抽出物 (もも)	49107-37	1,000 μL × 1本		
食物由来アレルギー抽出物 (もも)	49107-38	1,000 μL × 5本		
食物由来アレルギー抽出物 (りんご)	49107-39	1,000 μL × 1本		
食物由来アレルギー抽出物 (りんご)	49107-40	1,000 μL × 5本		
食物由来アレルギー抽出物 (さけ)	49107-41	50 μL × 1本		冷蔵 2°C~8°C
	49107-42	50 μL × 5本		
食物由来アレルギー抽出物 (さば)	49107-43	50 μL × 1本		
	49107-44	50 μL × 5本		
食物由来アレルギー抽出物 (牛肉)	49107-45	50 μL × 1本		
	49107-46	50 μL × 5本		
食物由来アレルギー抽出物 (鶏肉)	49107-47	50 μL × 1本		
	49107-48	50 μL × 5本		
食物由来アレルギー抽出物 (豚肉)	49107-49	50 μL × 1本		
	49107-50	50 μL × 5本		
食物由来アレルギー抽出物 (ゼラチン牛・豚)*2	49107-51	1 g × 各1本	常温	
	49107-52	1 g × 各5本		

近縁種の判別 (測定対象：カシューナッツ)



NEW 特定原材料に準ずるもの **12品目** が加わりました!

対象アレルギーにより、容量およびタンパク質濃度 (約 0.2~50 mg/mL) が異なります。

タンパク質濃度は、各アレルギーのロットにより数mg/mL程度異なります (例：小麦の場合、10 mg/mL前後)。詳細は、添付の製品規格書をご参照ください。

*1 特定原材料については、消費者庁通知：平成27年3月30日消食表第139号“食品表示基準について(別添)アレルギーを含む食品に関する表示”を参考に調製しています。

*2 ゼラチンは、牛由来と豚由来の粉末がそれぞれ入っています。

LC-MS/MS分析用 食物アレルギー抽出試薬

特長

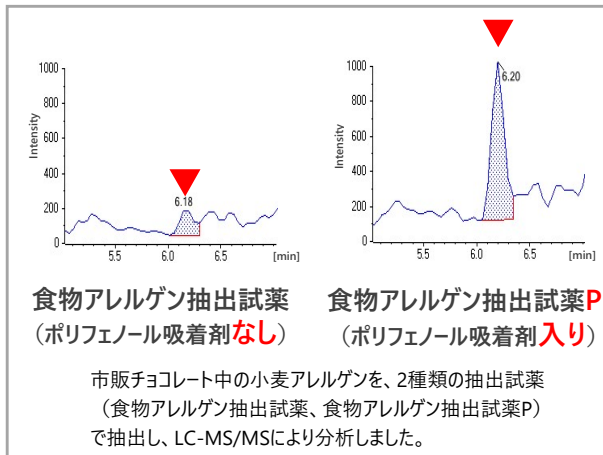
- LC-MS/MSを用いた食物アレルギー検査用 **抽出試薬** です。
- タンパク質の可溶化に優れた「相間移動溶解剤 (PTS)」を含みます。
PTSは界面活性剤ですが、LC-MS/MS測定前に除去可能です。



製品名	用途	製品番号	容量	保存方法
食物アレルギー抽出試薬	-	49107-14	A液 100 mL×1本 B液 0.5 mL×1本	冷凍 -20°C~0°C
		49107-15	A液 100 mL×5本 B液 0.5 mL×5本	
食物アレルギー抽出試薬P	カカオ含有食品 チョコレートなど	49107-16	A液 100 mL×1本 B液 0.5 mL×1本	
		49107-17	A液 100 mL×5本 B液 0.5 mL×5本	

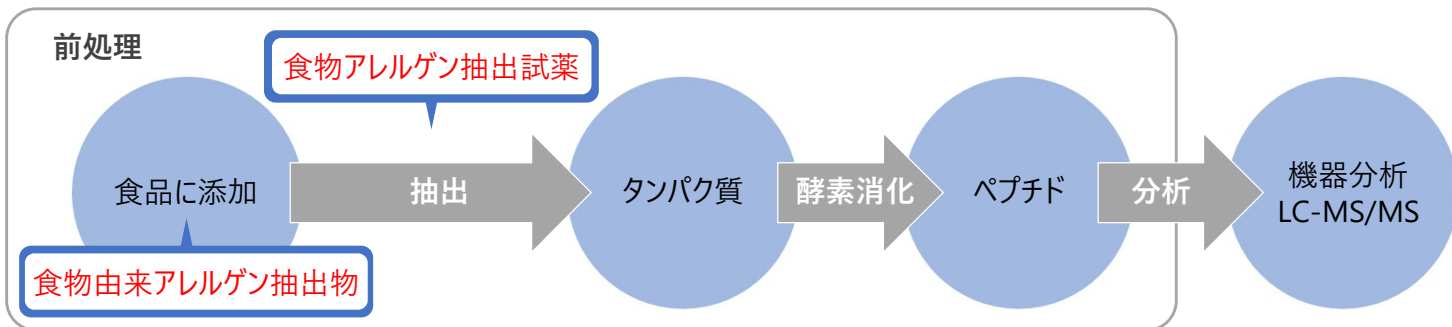
【特許 第4831708号 (特許権者: 学校法人慶應義塾)】をもとに、食物アレルギー検査用に開発しました。

抽出試薬の比較 (測定対象: 小麦)



検査法のながれ

LC-MS/MSによる
使用方法例はこちら※3



※3 参考論文: 食品衛生学雑誌 2025年 66 巻 4 号 84-93「LC-MS/MSを用いたモデル加工食品の食物アレルギー一斉検査法の検討と複数試験機関による検証」



Dr.サイカの アレルギー分析サポート

スマホアプリ(無料)で、SAIKAが推奨する検査法の詳細を公開中!!
個人情報などの登録は不要です。



iOS



Android

製造元

一般財団法人 雑賀技術研究所

SAIKAのアレルギー分析

〒640-8341
和歌山市黒田二丁目1番20号
TEL 073(474)0860(代)
FAX 073(474)0862
www.saika.or.jp



ご購入は、関東化学株式会社製品の取扱代理店まで